

The image features several orange plastic pipes and fittings, likely for street sewerage, arranged in a cluster. The pipes are shown in various orientations, some standing upright and others lying horizontally. The background is a bright, warm gradient of yellow and orange, with a large white curved shape on the left side. The overall aesthetic is clean and professional, typical of a product catalog or advertisement.

**ULIČNA
KANALIZACIJA**

ALPRO-ATT

Cijevi i spojni dijelovi za uličnu kanalizaciju

Rješavanje pitanja odvodnje - kanalizacije, odnosno izgradnja sustavne kanalizacijske mreže predstavlja jedan od primarnih problema svakog urbaniziranog središta, stoga primjenu programa ulične kanalizacije nalazimo kod odvodnih cjevovoda za otpadne i oborinske vode u domaćinstvu, cestogradnji, mostogradnji i sl. Uz navedeno, koristimo ih i za odvod otpadnih voda u poljoprivredi, za ventilacijske svrhe, zaštitu i oblaganje. Raspoložive su u promjerima od DN 110 do DN 500 sa standardiziranim duljinama proizvodnje prema DIN 8062.

Materijal

Cijevi i spojni dijelovi ulične kanalizacije su crveno - smeđe boje prema RAL 8023 i isporučuju se sa ugrađenim brtvama, koje zajedno s naglavkom omogućuju brzo i jednostavno spajanje.

Izrađuju se od tvrdog PVC - a, kojeg karakterizira visoka mehanička otpornost na kiseline i mnoge organske i anorganske supstance.

Također je otporan i na abraziju (trošenje) sa visokom otpornošću na starenje i vanjske utjecaje. Mala težina cijevi i velika mehanička čvrstoća olakšavaju transport, manipulaciju i montažu.

PVC

- ▶ čvrstoća i krutost
- ▶ temperaturna postojanost
- ▶ teška zapaljivost
- ▶ otpornost na naslage i bakterije
- ▶ otpornost na kemikalije

Standard

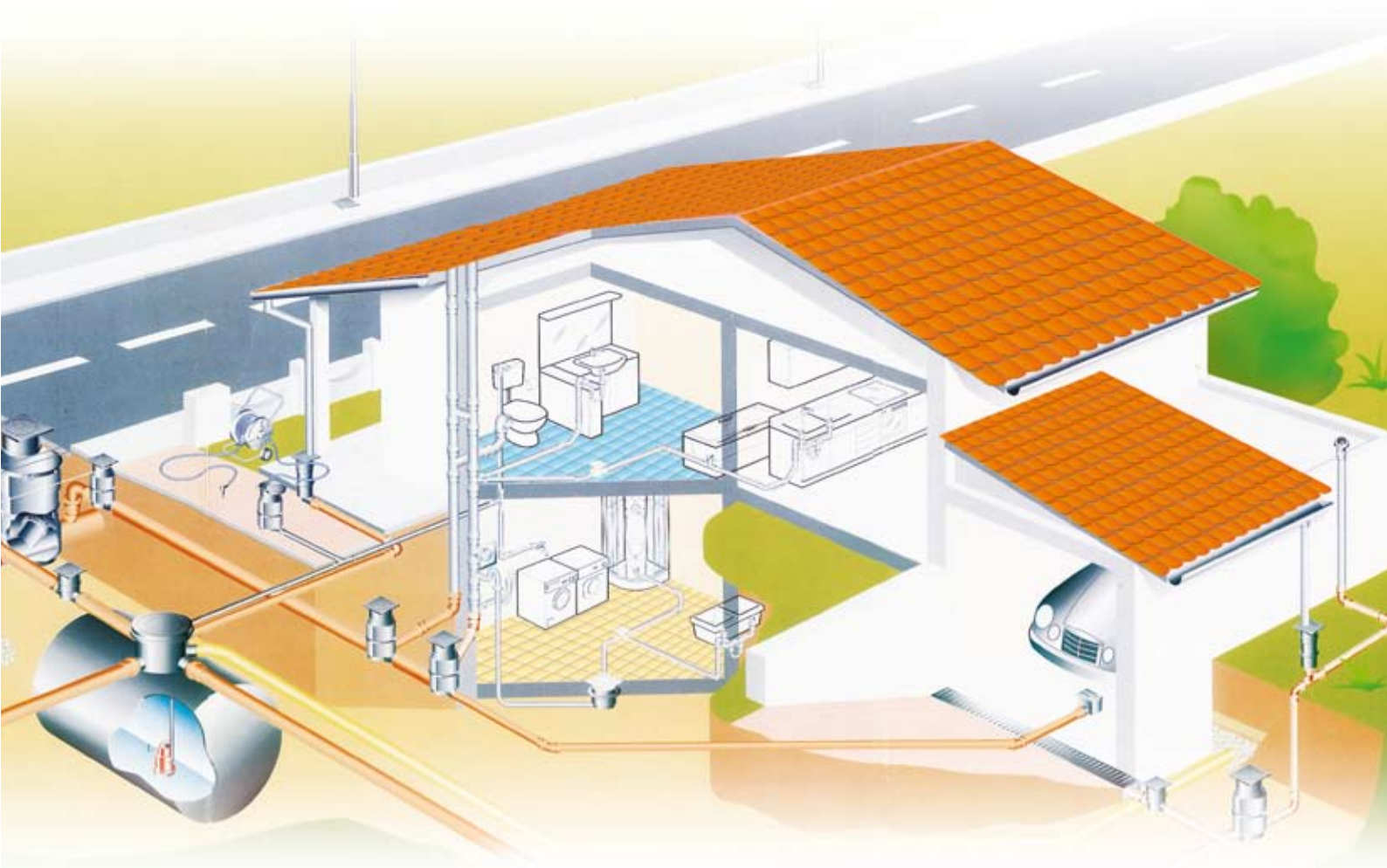
sukladno zahtjevima norme HRN EN 1401

Fizikalna svojstva

KARAKTERISTIKA	NORMA	VRIJEDNOST	JEDINICA
Gustoća na 23°	ISO 1183	1.350 - 1.460	kg/m ³
MRS	EN 921	≥ 25	MPa
Prekidna čvrstoća	EN 638	≥ 25	MPa
Prekidno istezanje	EN 638	≥ 25	%
Modul elastičnosti	DIN 53457	3.000 - 3.600	Mpa
Toplinska provodnost	DIN 52612	- 0,15	W/mK
Koeficijent linearnog rastezanja	DIN 53752	60 - 80 x 10 ⁻⁶	K ⁻¹
Uzdužni povrat na 150°	EN 743	≤ 5	%
Temperatura omekšavanja po VICAT-u	EN 727	≥ 79	°C
Površinski električni otpor	DIN 53482	> 1.000.000	MΩ
Upijanje vode	DIN 8061 točka 4.6	≤ 40	g/m ²
Ponašanje na gorenje	NF 055-I3	M1	Samogasivost
Obodna krutost	EN ISO 9969	SDR 51: ≥ 2 SDR 41: ≥ 4 SDR 34: ≥ 8	kN/m ²

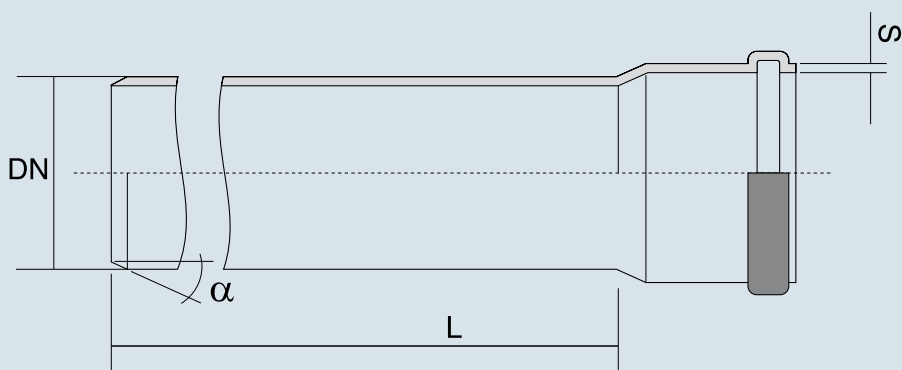
NAČIN UGRADNJE

Tehnološki razvoj u polju plastičnih materijala omogućio je proizvodnju širokog asortimana spojki i posebnih dijelova koji omogućavaju rješavanje svih situacija vezanih za ugradnju PVC cijevi u kanalizacijski sustav. Za ispravno postavljanje PVC kanalizacijskih cijevi nužna je jednolikost podloge, odnosno uvijek treba paziti da ispod cijevi nema praznina i da je ispunjena između cijevi i stijenke rova jednolika i sabijena. Prilikom rukovanja na gradilištu, a osobito pri ugradnji, treba izbjeći povlačenje cijevi po tlu. U protivnom, kamenje i drugi oštri predmeti mogu uzrokovati nepopravljiva oštećenja. Samo spajanje se odvija na principu suhog spoja putem naglavka i brtve čime se postiže apsolutna vodonepropusnost, jednostavnost i brzina ugradnje. Prilikom skraćivanja cijevi, vrh cijevi trebamo uvijek fino obrusiti da postignemo kut cca 30°, što olakšava daljnje spajanje.



CIJEVI

CIJEV S NAGLAVKOM I BRTVOM



	SN2 kN/m ² SDR51		SN4 kN/m ² SDR41		SN8 kN/m ² SDR34	
VANJSKI PROMJER mm	DEBLJINA STIJENKE mm	TEŽINA kg/m	DEBLJINA STIJENKE mm	TEŽINA kg/m	DEBLJINA STIJENKE mm	TEŽINA kg/m
110	-	-	3,2	1,71	3,2	1,71
125	-	-	3,2	1,95	3,7	2,22
160	3,2	2,51	4,0	3,07	4,7	3,59
200	3,9	3,78	4,9	4,70	5,9	5,61
250	4,9	5,94	6,2	7,49	7,3	8,74
315	6,2	9,50	7,7	11,65	9,2	13,85
400	7,9	15,28	9,8	18,82	11,7	22,33
500	9,8	23,70	12,3	29,58	14,6	34,84



SPOJEVI

KOLJENO URC

	DN							
	110	125	160	200	250	315	400	500
15°	●	●	●	●	●	●	●	●
30°	●	●	●	●	●	●	●	●
45°	●	●	●	●	●	●	●	●
67°	●		●	●				
87°30'	●	●	●	●	●	●	●	●



RAČVA URG 45°

	DN							
	110	125	160	200	250	315	400	500
110	●	●	●	●		●		
125		●	●	●	●	●		
160			●	●	●	●	●	●
200				●	●	●	●	●
250					●	●	●	●
315						●	●	●
400							●	●
500								●



RAČVA URT 87°30'

	DN							
	110	125	160	200	250	315	400	500
110	●	●	●	●	●	●		
125		●	●	●				
160			●	●	●	●	●	
200				●	●	●	●	●
250					●	●	●	●
315						●	●	●
400							●	
500								●



REDUKCIJA URRC

	DN							
	110	125	160	200	250	315	400	500
110		●	●	●	●	●		
125			●	●	●	●		
160				●	●	●		
200					●	●		
250						●		
315							●	●
400								●



SPOJEVI

REVIZIJA URGT



DN							
110	125	160	200	250	315	400	500
●	●	●	●	●	●	●	

ČEP



DN							
110	125	160	200	250	315	400	500
●	●	●	●	●	●	●	●

KLIZNA SPOJKA UKS



DN							
110	125	160	200	250	315	400	500
●	●	●	●	●	●	●	●

SPOJ ŠAHE I CIJEVI



DN							
110	125	160	200	250	315	400	500
●	●	●	●	●	●	●	●

KONTROLNO OKNO - LINIJSKO



DN				
	110	125	160	200
250			●	
315				
400			●	●

SPOJEVI

KONTROLNO OKNO - SABIRNO

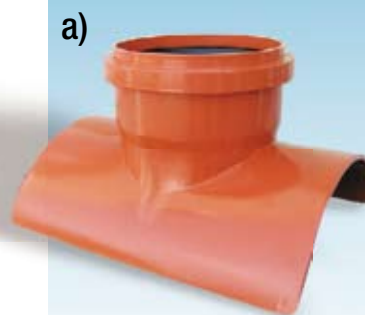
DN				
	200	250	315	400
160				●
200				●



UNO KOMAD

a) UNO JAHAČ - SEDLO

DN								
	110	125	160	200	250	315	400	500
125			●		●	●	●	
160				●	●	●	●	●



b) UNO JAHAČ - MEHANIČKI

DN								
	110	125	160	200	250	315	400	500
125								
160					●	●	●	



NEPOVRATNI VENTIL

DN								
	110	125	160	200	250	315	400	500
200	●	●	●	●	●	●	●	



LABIRINT BRTVA

DN								
	110	125	160	200	250	315	400	500
200	●	●	●	●	●	●	●	●



ALPRO-ATT^{d.o.o.}

21220 **TROGIR**, Plano bb, p.p. 4
Tel.: 021/896-242; Tel./Fax: 021/ 896-244
E-mail: alpro-att@st.t-com.hr
www.alpro-att.hr

predstavništva

10000 **ZAGREB**, Radnička cesta bb
Tel.: 01/24 07 136; Tel./Fax: 01/24 04 040
E-mail: alpro-att@zg.t-com.hr

31000 **OSIJEK**, Dubrovačka 7a
Tel.: 031/36 83 47; Tel./Fax: 031/36 83 48
E-mail: alpro-att@os.t-com.hr

51000 **RIJEKA**, Luki 19
Tel.: 051/67 23 20; Tel./Fax: 051/67 22 65
E-mail: alpro-att@ri.t-com.hr

23000 **ZADAR**, Vlahe Paljetka br.2/1
Tel.: 023/300-510; Tel./Fax: 023/300-509
E-mail: alpro-att1@zd.t-com.hr

Certified ISO 9001 : 2000 by

